

## Heck-Träger

für Skis/Snowboards/Velo/Paragliding/Kickboard und Gepäck

Linienfahrzeuge, Cars und Minibus

## Porte-charges arrière

*pour skis/snowboards/kickboards/vélos/sacs parapente et bagages*

*Véhicules de ligne, autocars et minibus*



made by



mit Sicherheit clever!  
sûrement génial!

<b>Ski- und Snowboard-Träger / porte-skis + snowboards</b>	<b>Seite / page</b>
Skiträger für Linienfahrzeuge und Reisebusse <i>porte-skis/snowboards pour bus de ligne et cars</i>	<b>3</b>
Option Skiträger Linienfahrzeuge und Reisebusse mit Notausstieg im Heckfenster <i>porte-skis/snowboards pour bus de ligne et cars avec sortie de secours par la vitre arrière</i>	<b>4</b>
Geschlossener Skiträger für Kleinbusse mit Rollblache auf einer Hecktüre <i>porte-skis/snowboards fermé à bâche pour minibus sur 1 porte arrière</i>	<b>5</b>
Offener Skiträger für Kleinbusse auf einer Hecktüre, mit zusätzlicher Beleuchtung <i>porte-skis/snowboards ouvert pour minibus sur 1 porte arrière avec éclairage</i>	<b>6</b>
Offener Skiträger für Kleinbusse auf einer Hecktüre, ohne zusätzliche Beleuchtung <i>porte-skis/snowboards ouvert pour minibus sur 1 porte arrière sans éclairage</i>	<b>7</b>
Offener Skiträger für Kleinbusse und Schulbusse über ganze Fahrzeugbreite <i>porte-skis/snowboards ouvert pour minibus sur 2 portes arrières sans éclairage</i>	<b>8</b>
Offener Skiträger für Transporter mit Heckklappe <i>porte-skis/snowboards ouvert pour minibus avec hayon arrière</i>	<b>9</b>
<b>Veloträger / porte-vélos</b>	
5er Veloträger für Linienfahrzeuge und Reisebusse <i>porte-vélos à 5 bicyclettes pour bus de ligne et cars</i>	<b>10</b>
2er-Veloträger für Kleinbusse auf einer Hecktüre <i>porte-vélos à 2 bicyclettes pour minibus sur une porte arrière</i>	<b>11</b>
4er-Veloträger für Kleinbusse <i>porte-vélos à 4 bicyclettes pour minibus</i>	<b>12</b>
Optionen für Veloträger <i>Option pour porte-vélos</i>	<b>13 + 14</b>
<b>Paragliding + Kickboards</b>	
Heckkoffer für Paragliding-Säcke <i>Coffre arrière pour sacs de parapente</i>	<b>15</b>

## **Nutzlast / Charge utile**

Das Eigenwicht der Anbauten und das Gewicht ihrer Ladung muss unbedingt in Bezug auf die Nutzlast berücksichtigt werden.

*Le poids propre des éléments rapportés et le poids de leur chargement doivent impérativement être pris en compte par rapport à la charge utile.*

**Sonderanfertigungen sind möglich. / Executions spéciales sont possibles.**

**Persönliche Beratung unter 062 889 70 00 - Wir erstellen Ihnen gerne ein detailliertes Angebot.  
Conseil personnalisé au 062 889 70 00 - nous vous soumettons volontiers une offre détaillée.**

für Linienfahrzeuge und Reisebusse

*pour bus de ligne et cars*

## Technische Daten / données techniques:

Artikel. Nummer / no. art.  
Konstruktion / construction

Beplankung / parois  
Aussenmasse (HBT) / mesures ext. (HLP)  
Eigengewicht / poids  
Lade-Kapazität ca. / capacité de charge  
Nutzlast / charge utile  
Demontabel / démontable  
Ausschwenkbar / pivotant

Beleuchtung / éclairage

Anhänger-Steckdose / prise p. remorque

80800471 (80800531 schmal/étroit)  
Stahlprofil, feuerverzinkt  
*profiles en acier zinguées*  
Alu-Blech eloxiert / tôle alu anodisé  
1500 x 2000 - 2200 x 550 mm  
ca. 160 kg  
ca. 40 - 50 Paar / paires de skis  
ca. 350 kg  
4 Bolzen mit Splinten / 4 boulons avec goupilles  
leerer Träger 90° ausschwenkbar  
*peut être pivoté à 90° avec porte-skis vide*  
inkl. Schlusslicht und Kennzeichenbeleuchtung  
*avec feu arrière et éclairage de plaque*  
Notwendig, nicht im Lieferumfang enthalten  
*nécessaire, ne pas compris dans la fourniture*



Bodenteil aus Stahlplatte mit Abläufen und Gummi-  
matte. Rahmen für Nummernschild. Inkl. 3 doppelt  
vernähten Zurrgurten und Bügelhaken mit Fangma-  
gneten unten und einer nach oben schwenkbaren  
Inox-Stange mit PP-Schutzrohr zur Sicherung der  
Ladung oben. Korb demontabel auf den originalen  
Hecksupports montiert. Inkl. Schlusslicht- und Num-  
mern-Beleuchtung über Steckdose.

*Partie plancher en acier avec trous et tapis caout-  
chouc. Cadre pour plaque d'immatriculation.  
3 sections et sangles d'arrimage avec crochets. Une  
barre en acier inoxydable pivotant vers le haut avec  
un tube de protection en PP pour sécuriser la charge  
en haut. Panier amovible monté sur les 4 supports  
arrière d'origine. Incl. feu arrière et éclairage de la  
plaque.*

### Achtung:

Allfällige Abstandssensoren werden durch den  
Skiträger in ihrer Funktion gestört

### Attention:

*Des capteurs parktronic eventuels seront  
disturbés par le porte-skis*

Bei einigen Fahrzeugmodellen muss ein sog.  
Blitzverhinderer montiert werden.

*Sur certains modèles de véhicules, il est  
nécessaire de monter un dispositif anti-éclairs.*

**Preis ohne Montage / prix sans pose**

**5'485.-**

**Montagepauschale / forfait pour la pose**

**290.-**

**Option / option:** Blitzverhinderer / dispositif anti-éclairs

**470.-**

Schmalere Fahrzeuge bitte anfragen / véhicules étroites veuillez nous consulter

## Option für Skiträger / Option pour porte-skis

### Absenkwand für Notausstieg / Paroi d'abaissement pour le sortie de secours

Für Busse mit Notausstieg im Heckfenster (350 x 1550 oder 500 x 700 mm), bieten wir einen Skikorb mit Absenkwand an.

Der ausgelöste Notausstieg gibt 450 mm frei (Bilder unten).

*Pour les bus équipés d'une sortie de secours par la fenêtre arrière (350 x 1550 ou 500 x 700 mm), nous proposons un panier à skis avec paroi abaissable.*

*La sortie de secours déclenchée libère 450 mm (photos ci-dessous).*



**Aufpreis / Supplément de prix 2'195.-**



# Ski-Gepäckträger / Porte-skis et bagages

## Geschlossener Ski- oder Gepäckträger mit Rollblache für Kleinbusse, montiert auf einer Hecktüre

### Porte-skis-bagages fermé avec bâche enrouleur pour minibus, monté sur une porte arrière

#### Technische Daten / données techniques:

Artikel. Nummer / no. art.	80800429
Konstruktion / construction	Aluprofil, eloxiert / profiles en alu anodisé
Beplankung / parois	Alu-Blech eloxiert / tôle alu anodisé
Aussenmasse (HBT) / mesures ext. (HLP)	2000 x 730 x 450 mm
Eigengewicht / poids	ca. 53 kg
Lade-Kapazität ca. / capacité de charge	ca. 14 Paar oder Gepäck / paires de skis ou bagages
Nutzlast / charge utile	ca. 100 kg
Demontabel / démontable	geschraubt / vissé
Ausschwenkbar / pivotant	Türe kann bei leerem Träger 90° geöffnet werden porte peut être ouverte à 90° avec porte-skis vide
Beleuchtung / éclairage	inkl. Schlusslicht und Kennzeichenbeleuchtung avec feu arrière et éclairage de plaque
Anhänger-Steckdose / prise p. remorque	Notwendig, nicht im Lieferumfang enthalten nécessaire, ne pas compris dans la fourniture

Bodenteil mit Abläufen und Gummimatte. Heckteil mit silbergrauer Rollblache mit automatischer Öffnung und Verschlussgriff. Wechselhalterung für Nummernschild. Koffer demontabel auf linker oder rechter Hecktüre montiert. Inkl. Schlusslicht- und Nummern-Beleuchtung über Steckdose.

*Partie plancher avec trous et tapis caoutchouc. Partie arrière en bâche avec enrouleur automatique. Support pour plaque interchangeable. Monté démontable sur la porte arrière gauche ou droite. Avec feu arrière et éclairage de plaque branché par une prise électrique.*

#### Achtung:

- Allfällige Abstandssensoren werden durch den Skiträger in ihrer Funktion gestört
- Hecktüren mit 270° Funktion dürfen NICHT bestellt werden oder müssen durch normale Scharniere ersetzt werden (Mehrpreis).

#### Attention:

- Des capteurs Parktronic eventuels seront perturbés par le porte-skis
- Ouverture de portes à 270° ne doit pas être commandé ou devrait être remplacé par des charnières normales (supplément de prix).



**Preis inkl. Montage / prix avec pose**  
(keine Lieferung ohne Montage / pas de livraison sans assemblage)

**4'490.-**

## Offener Skiträger

für Kleinbusse, montiert auf einer Hecktüre mit Beleuchtung

## Porte-skis ouvert

pour minibus, monté sur une porte arrière, avec éclairage

### Technische Daten / données techniques:

Artikel. Nummer / no. art.

Konstruktion / construction

Beplankung / parois

Aussenmasse (HBT) / mesures ext. (HLP)

Eigengewicht / poids

Lade-Kapazität ca. / capacité de charge

Nutzlast / charge utile

Demontabel / démontable

Ausschwenkbar / pivotant

Beleuchtung / éclairage

Anhänger-Steckdose 13-pol.

prise p. remorque 13 poles

80800013

Stahlkonstruktion, feuerverzinkt / acier zinguée

Stahl-Gitter, verzinkt / grille en acier, zinguée

2000 x 730 x 450 mm

ca. 43 kg

ca. 13 - 16 Paar / paires de skis

ca. 100 kg

geschraubt / vissé

leerer Träger 90° ausschwenkbar

peut être pivoté à 90° avec porte-skis vide

inkl. LED-Schlusslicht, Kennzeichenbeleuchtung

avec feu arrière LED et éclairage de plaque

Notwendig, nicht im Lieferumfang enthalten

nécessaire, ne pas compris dans la fourniture

Bodenteil aus Stahlplatte mit Abläufen und Gummimatte. Wechselhalterung für Nummernschild. Korb demontabel auf zuletzt öffnender Hecktüre montiert. Inkl. Schlusslicht-Beleuchtung über Steckdose. Hecktüre kann bei unbelastetem Korb um 90° geöffnet werden.

Montage amovible sur une porte arrière. Construction en acier zingué et grillagé, plancher en acier perforé, recouvert d'un tapis caoutchouc. Support pour plaque interchangeable. Avec feu arr. gauche branché par une prise électrique. La porte arrière peut être ouverte à 90°, si le porte-skis est vide.

### Achtung:

- Allfällige Abstandssensoren werden durch den Skiträger in ihrer Funktion gestört
- Hecktüren mit 270° Funktion dürfen NICHT bestellt werden oder müssen durch normale Scharniere ersetzt werden (Mehrpreis).

### Attention:

- Des capteurs Parktronic eventuels seront disturbés par le porte-skis
- Ouverture de portes à 270° ne doit pas être commandé ou devrait être remplacé par des charnières normales (supplément de prix).



Preis inkl. Montage / prix avec pose  
Preis ohne Montage / prix sans pose

2'915.–  
2'650.–

## Offener Skiträger

für Kleinbusse, montiert auf einer Hecktüre ohne Beleuchtung

**Porte-skis ouvert**  
pour minibus, monté sur une porte arrière, sans éclairage

### Technische Daten / données techniques:

Artikel. Nummer / no. art.

Konstruktion / construction

Beplankung / parois

Aussenmasse (HBT) / mesures ext. (HLP)

Eigengewicht / poids

Lade-Kapazität ca. / capacité de charge

Nutzlast / charge utile

Demontabel / démontable

Ausschwenkbar / pivotant

Beleuchtung / éclairage

Anhänger-Steckdose / prise p. remorque

80800439 (Stahl / acier)

Stahlkonstruktion, feuerverzinkt / acier zinguée

Stahl / acier: Gitter, verzinkt / grille en acier, zinguée

2000 x 730 x 450 mm

ca. 41 kg

ca. 10 - 14 Paar / paires de skis

ca. 100 kg

geschraubt / vissé

Tür kann bei leerem Träger 90° geöffnet werden

porte peut être ouverte à 90° avec porte-skis vide

Kennzeichenbeleuchtung / éclairage de plaque

nicht notwendig / ne pas nécessaire

Bodenteil aus Stahlplatte mit Abläufen und Gummimatte. Lieferung mit Wechselhalterung für Nummernschild. Korb demontabel auf zuletzt öffnender Hecktüre montiert. Kennzeichen-Beleuchtung über Steckdose bei der orig. Nummernbeleuchtung. Hecktüre kann bei unbelastetem Korb um 90° geöffnet werden.

*Plancher en acier perforé, recouvert d'un tapis caoutchouc. Support pour plaque interchangeable et éclairage avec prise 12V. La porte arrière peut être ouverte à 90°, si le porte-skis est vide.*

### Achtung:

- Allfällige Abstandssensoren werden durch den Skiträger in ihrer Funktion gestört
- Hecktüren mit 270° Funktion dürfen NICHT bestellt werden oder müssen durch normale Scharniere ersetzt werden (Mehrpreis).

### Attention:

- Des capteurs Parktronic eventuels seront perturbés par le porte-skis
- Ouverture de portes à 270° ne doit pas être commandé ou devrait être remplacé par des charnières normales (supplément de prix).



**Version Stahl Preis inkl. Montage / version acier prix avec pose**

**2'415.-**

**Version Stahl Preis ohne Montage / version acier prix sans pose**

**2'160.-**

## Offener Skiträger

für Kleinbusse, über ganze Fahrzeugbreite, ohne Beleuchtung

## Porte-skis ouvert

pour minibus, monté sur toute la largeur du véhicule, sans éclairage

### Technische Daten / données techniques:

Artikel. Nummer / no. art.

80800014 (feste Version) / 80800574 (ausschwenkbar)

Konstruktion / construction

80800014 (version fixe) / 80800574 (pivotante)

Beplankung / parois

Stahlkonstruktion, feuerverzinkt / acier zinguée

Stahl / acier: Gitter, verzinkt / grille en acier, zinguée

Aussenmasse (HBT) / mesures ext. (HLP)

Alu: Alu-Blech eloxiert 2 mm / tôle alu anodisé 2 mm

Eigengewicht / poids

2000 x 1420 x 450 mm

Lade-Kapazität ca. / capacité de charge

ca. 71 kg

Nutzlast / charge utile

ca. 20 - 28 Paar / paires de skis

Demontabel / démontable

ca. 250 kg

Ausschwenkbar / pivotant

geschraubt / vissé

nein

Option (nicht für alle Modelle geeignet): der Träger wird mit Steckbolzen montiert und kann mit der zuerst öffnen den Türe durch lösen von 2 Bolzen 90° ausgeschwenkt werden

non

Option: (ne convient pas à tous les modèles) Montage du porte-skis avec des supports spéciales par boulons et goupilles. Ainsi le châssis peut être pivoté à 90° avec porte-skis vide

Beleuchtung / éclairage

Kennzeichenbeleuchtung / éclairage de plaque

Anhänger-Steckdose / prise p. remorque

nicht notwendig / ne pas nécessaire

Bodenteil aus Stahlplatte mit Abläufen und Gummimatte.  
Lieferung mit Wechselhalterung für Nummernschild. Kennzeichen-  
Beleuchtung über Steckdose bei der originalen Nummernbeleuch-  
tung.

Plancher en acier perforé, recouvert d'un tapis caoutchouc.

Support pour plaque interchangeable et éclairage avec prise 12V.

### Achtung:

- Allfällige Abstandssensoren werden durch den Skiträger in ihrer Funktion gestört
- Hecktüren mit 270° Funktion dürfen NICHT bestellt werden oder müssen durch normale Scharniere ersetzt werden (Mehrpreis).

### Attention:

- Des capteurs Parktronic eventuels seront disturbés par le porte-skis
- Ouverture de portes à 270° ne doit pas être commandé ou devrait être remplacé par des charnières normales (supplément de prix).



**Feste Version Stahl Preis inkl. Montage / version fixe acier prix avec pose**

**2'495.–**

**Ausschwenkbar Preis inkl. Montage / version pivotante prix avec pose**

**3'195.–**

(ohne Montage bitte anfragen / sans montage, veuillez nous contacter)

## Offener Skiträger

für Transporter mit Heckklappe, ausschwenkbar

## Porte-skis ouvert

pour fourgonnettes avec hayon, pivotant

### Technische Daten / données techniques:

Artikel. Nummer / no. art.	80800477
Konstruktion / construction	Stahlkonstruktion, feuerverzinkt / acier zinguée
Beplankung / parois	Stahl-Gitter, verzinkt / grille en acier, zinguée
Aussenmasse (HBT) / mesures ext. (HLP)	1350 x 1120 x 450 mm
Eigengewicht / poids	ca. 75 kg
Lade-Kapazität ca. / capacité de charge	ca. 9 - 11 Paar / paires de skis
Nutzlast / charge utile	ca. 90 kg
Demontabel / démontable	geschraubt / vissé
Ausschwenkbar / pivotant	leerer Träger 90° ausschwenkbar peut être pivoté à 90° avec porte-skis vide
Beleuchtung / éclairage	Kennzeichenbeleuchtung / éclairage de plaque
Anhänger-Steckdose / prise p. remorque	nicht notwendig / ne pas nécessaire

Für 9 - 11 Paar Skis, demontierbar, Heckklappe kann benutzt werden. Ausschwenkbar mit Fixierung. Konstruktion aus verzinktem Stahl mit Gittereinsatz. Bodenteil aus Alu eloxiert, mit Abläufen und Gummimatte. Wechselhalterung für Nummernschild mit Beleuchtung, inkl. Kennzeichen-Beleuchtung über Steckdose.

*Montage amovible sur le hayon arrière pour environs 9 à 11 paires de skis. Le hayon arrière peu être utilisé. Construction en acier zingué et grillagé, plancher en acier perforé, recouvert d'un tapis caoutchouc. Support pour plaque interchangeable avec éclairage et prise.*

**Achtung:** - Allfällige Abstandssensoren werden durch den Skiträger in ihrer Funktion gestört  
- Nur möglich für Fahrzeuge ohne Anhängerkupplung

**Attention:** - Des capteurs Parktronic eventuels seront disturbés par le porte-skis  
- Uniquement possible pour les véhicules sans attelage de remorque



Preis inkl. Montage / prix avec pose

5'370.-

## Veloträger aus Alu für 5 Velos für Linienfahrzeuge und Reisebusse

## Porte-vélos pour 5 vélos pour véhicules de ligne et des autocars

### Technische Daten / données techniques:

Artikel. Nummer / no. art.	80800544
Konstruktion / construction	Aluprofil eloxiert / profil en alu anodisé
Obere Haken / crochets supérieurs	Stahl verzinkt / acier zinguée
Aussenmasse (HBT) / mesures ext. (HLP)	2400 x 2000 x 500 mm (ohne Velos / sans vélos)
Eigengewicht / poids	ca. 76 - 84 kg, mit Hebehilfe und Notausstieg ca. 95 kg / avec aide au levage et sortie de secours ca. 95 kg
Lade-Kapazität ca. / capacité de charge	5 Velos / vélos
Nutzlast / charge utile	ca. 150 - 160 kg
Demontabel / démontable	geschraubt / vissé
Ausschwenkbar / pivotant	leerer Träger 90° ausschwenkbar / peut être pivoté à 90° avec porte-vélos vide
Beleuchtung / éclairage	inkl. Schlusslicht und Kennzeichenbeleuchtung avec feu arrière, éclairage de plaque
Anhänger-Steckdose / prise p. remorque	Notwendig, nicht im Lieferumfang enthalten nécessaire, ne pas compris dans la fourniture



Rahmen aus Alu-Profilen mit 5 verzinkten Velo-aufhängungen vom Typ ATB, Klemmung unten mit Bürstenleisten. Für alle Fahrradtypen geeignet (Renner bis FAT-Bike). Spurdistanz einstellbar, aber max. 470 mm (5er Träger). 4 Standard-Supports für die Heckbefestigung. Inkl. zusätzlicher Beleuchtung über 13-/15-polige Dose und inkl. Nummernbeleuchtung. Für den Transport von E-Bikes geeignet.

*Construction en profils d'aluminium avec 5 suspensions de vélo zingués de type ATB, serrage en bas avec des baguettes à brosses. Convient à tous les types de vélos (du vélo de course au vélo FAT). Ecartement des roues réglable, mais max. 470 mm (5 supports).*

*4 supports standard pour la fixation arrière. Incl.*

*éclairage supplémentaire par prise 13/15 pôles et éclairage de numérotation inclus. Convient pour le transport de vélos électriques.*

### Achtung:

Der Träger darf nur auf ebener Fläche und max. 90° ausgeschwenkt werden. Der Betreiber des Fahrzeuges trägt die Verantwortung, dass die Fahrräder das Fahrzeug seitlich nicht überragen.

### Attention:

*Le châssis ne peut être pivoté qu'à 90° sur un terrain horizontale. Le propriétaire du véhicule est responsable, que les vélos ne dépassent pas la ligne extérieure du véhicule.*

Bei einigen Fahrzeugmodellen muss ein sog. Blitzverhinderer montiert werden.  
*Sur certains modèles de véhicules, il est nécessaire de monter un dispositif anti-éclairs*

### 5 Velos / vélos: Preis ohne Montage / prix sans pose

4'655.–

### Optionen / options

Blitzverhinderer / dispositif anti-éclairs	470.–
Platz-Numerierung / numérotation des places	80.–
Hebehilfe, Notausstieg, Fixierstange / aide au levage, sortie de secours, Barre de fixation	Seite / page 13 + 14
Abholung inkl. Handling / collecte, manutention incl.	70.–
Versand Montagesatz / kit de montage d'expédition	250.–
Montage in Mägenwil / assemblage à Mägenwil	520.–

## Veloträger aus Alu für 2 Velos

für Kleinbusse und Transporter auf einer Hecktüre

*Porte-vélos pour 2 vélos*

*pour minibus ou minivans sur une porte arrière*

### Technische Daten / données techniques:

Artikel. Nummer / no. art.	80800459
Konstruktion / construction	Aluprofil eloxiert / profil en alu anodisé
Obere Haken / crochets supérieurs	Stahl verzinkt / acier zinguée
Aussenmasse (HBT) / mesures ext. (HLP)	2400 x 720 x 450 mm (ohne Velos / sans vélos)
Eigengewicht / poids	ca. 25 kg
Lade-Kapazität ca. / capacité de charge	2 Velos / vélos
Nutzlast / charge utile	ca. 60 kg
Demontabel / démontable	geschraubt / vissé
Ausschwenkbar / pivotant	leerer Träger 90° ausschwenkbar <i>peut être pivoté à 90° avec porte-vélos vide</i>
Beleuchtung / éclairage	ohne Beleuchtung, Kennzeichenbeleuchtung als Option <i>sans feu arrière, éclairage de plaque en option</i>
Anhänger-Steckdose / prise p. remorque	Notwendig, nicht im Lieferumfang enthalten <i>nécessaire, ne pas compris dans la fourniture</i>

Rahmen aus Alu-Profilen mit 2 verzinkten Velo-aufhängungen oben vom Typ ATB, Klemmung unten mit Bürstenleisten. Für alle Fahrradtypen geeignet (Renner bis FAT-Bike).

Die Spurdistanz ist variabel einstellbar. Mit zwei Standard-Supports und einer Silentbloc-Platte für die Heckbefestigung an den Scharnieren und der Türe. Wechselhalterung und Nummernbeleuchtung über Anhänger-Steckdose als Option.

*Construction en profils d'aluminium avec 2 supports supérieurs du type ATB et des supports inférieurs à brosses avec des bras extensibles pour le montage au véhicule.*

*Distance entre les vélos adaptables. Avec plaque interchangeable et éclairage de la plaque pour prise de remorque.*

### Achtung:

Allfällige Abstandssensoren werden durch den Veloträger in ihrer Funktion gestört. Hecktüren mit 270° Funktion dürfen NICHT bestellt werden oder müssen durch normale Scharniere ersetzt werden (Mehrpreis).

### Attention:

*Des capteurs Parktronic eventuels seront perturbés par le porte-skis. Ouverture de portes à 270° ne doit pas être commandé ou devrait être remplacé par des charnières normales (supplément de prix).*



**Preis inkl. Montage** (inkl. Türbegrenzer) / **prix avec pose** (limiteur de porte incl.)

**2'285.-**

### Optionen/options

Kennzeichenbeleuchtung / éclairage de la plaque

**255.-**

Hebehilfe (siehe Seite 13) / aide au levage (voir page 13)

**1'075.-**

## Veloträger aus Alu für 4 Bikes

für Kleinbusse und Transporter über beide Hecktüren

**Porte-vélos pour 4 vélos**

**pour minibus ou minivans sur deux portes arrières**

### Technische Daten / données techniques:

Artikel. Nummer / no. art.  
Konstruktion / construction  
Obere Haken / crochets supérieurs  
Aussenmasse (HBT) / mesures ext. (HLP)  
Eigengewicht / poids  
Lade-Kapazität ca. / capacité de charge  
Nutzlast / charge utile  
Demontabel / démontable  
Ausschwenkbar / pivotant

Beleuchtung / éclairage

Anhänger-Steckdose / prise p. remorque

80800636 mit/avec Montage, 80500069 ohne/sans Montage  
Aluprofil eloxiert / profil en alu anodisé  
Stahl verzinkt / acier zinguée  
2400 x 1500 x 450 mm (ohne Velos / sans vélos)  
ca. 50 kg  
4 Velos / vélos  
ca. 120 kg  
Bolzenfixierung / fixé par 4 boulons  
leerer Träger max. 90° ausschwenkbar  
peut être pivoté à max. 90° avec porte-vélos vide  
inkl. LED-Schlusslicht, Kennzeichenbeleuchtung  
avec feu arrière LED et éclairage de plaque  
Notwendig, nicht im Lieferumfang enthalten  
nécessaire, ne pas compris dans la fourniture

Rahmen aus Alu-Profilen mit 4 verzinkten Veloaufhängungen oben vom Typ ATB, Klemmung unten mit Bürstenleisten. Für alle Fahrradtypen geeignet (Renner bis FAT-Bike). Die Spurdistanz ist variabel einstellbar. Mit 4 Standard-Supports für die Heckbefestigung an den Scharnieren. Inkl. Wechselhalterung und Nummernbeleuchtung über Anhänger-Steckdose.

*Construction en profils d'aluminium avec 4 supports supérieurs du type ATB et des supports inférieures à brosse avec des bras pour le montage au véhicule. Distance entre les vélos adaptables. Avec plaque interchangeable et éclairage de la plaque pour prise de remorque.*

### Achtung:

Allfällige Abstandssensoren werden durch den Veloträger in ihrer Funktion gestört. Hecktüren mit 270° Funktion dürfen NICHT bestellt werden oder müssen durch normale Scharniere ersetzt werden (Mehrpreis). Der Träger darf nur auf ebener Fläche und max. 90° ausgeschwenkt werden. Der Betreiber des Fahrzeuges trägt die Verantwortung, dass die Fahrräder das Fahrzeug seitlich nicht überragen.

### Attention:

*Des capteurs Parktronic eventuels seront perturbés par le porte-skis. Ouverture de portes à 270° ne doit pas être commandé ou devrait être remplacé par des charnières normales (supplément de prix). Le châssis ne peut être pivoté qu'à 90° sur un terrain horizontale. Le propriétaire du véhicule est responsable, que les vélos ne dépassent pas la ligne extérieure du véhicule.*



**Preis inkl. Montage** (inkl. Türbegrenzer) / **prix avec pose** (limiteur de porte incl.)

**4'095.–**

**Preis ohne Montage** / **prix sans pose**

**3'865.–**

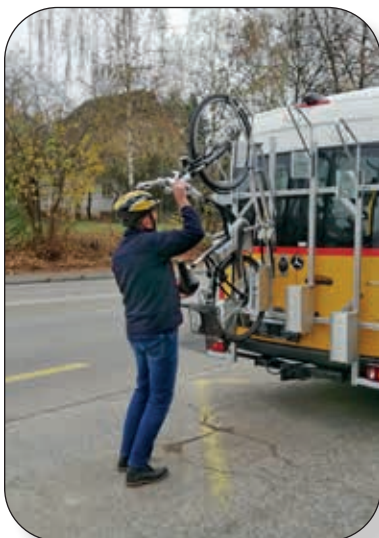
**Option / option:** Hebehilfe (siehe Seite 13) / *aide au levage* (voir page 13)

**1'075.–**

## Hebehilfe / Aide au levage

Die Hebehilfe für Veloträger mit Automatik-Sicherung erleichtert das Laden insbesondere von E-Bikes erheblich. Der obere Velohaken wird nach unten gezogen und das Vorderrad in diesen Haken eingehängt. Anschliessend etwas zurückziehen und die Hebehilfe zieht das Fahrrad sanft nach oben. Hinterrad satt in die Bürstenaufnahme unten einschieben.

*L'aide au levage pour porte-vélos avec sécurité automatique facilite considérablement le chargement surtout pour vélos électrique. Le crochet du vélo supérieur est tiré vers le bas, la roue avant est accrochée au crochet supérieur. Ensuite, tirer légèrement en arrière et l'aide au levage tire le vélo en douceur en haut. Insérer la roue arrière encore fermement dans le logement des brosses en bas.*



**Preis inkl. Montage / prix avec pose 1'075.-**

## Notausstieg / Sortie de secours



Für Fahrzeuge mit Notausstieg über das Heckfenster (350 x 1550 oder 500 x 700 mm) ist der Veloträger so konstruiert, dass definierte einzelne Veloplätze über einen Nothebel abgeworfen werden können. D.h. der Notausstiegsbereich kann von den Veloplätzen befreit werden.

*Pour les véhicules avec sortie de secours par la fenêtre arrière (350 x 1550 ou 500 x 700 mm), le porte-vélos est conçu de manière à ce que des porte-vélos individuels définis puissent être éjectés par un levier de secours. Cela signifie que la zone de sortie de secours peut être libérée.*

Diese Option muss separat bestellt werden.  
*Cette option doit être commandée séparément.*

**Preis pro Stk. / prix par pièce** **495.–**

## Fahrzeug im Anhängerbetrieb / Véhicule tractant une remorque

Für den Betrieb mit einem Anhänger muss als Option ein demontabler Veloträger bestellt werden.

*Pour une utilisation avec une remorque, un porte-vélos démontable doit être commandé en option.*

**Preis inkl. Montage / swi** **420.–**

## Fixierstange / Barre de fixation



Optional kann auch eine Fixierstange montiert werden. Sie sichert den geöffneten Träger auf dem Boden ab.

Die Fixierstange kann auch an einem bestehenden Veloträger nachgerüstet werden.

*Une barre de fixation peut également être montée en option. Elle sécurise le porte-vélos en position ouverte sur le sol.*

*La barre de fixation peut être installée ultérieurement sur un porte-vélos existant.*

**Preis / prix** **258.–**

mit oder ohne Montage / avec ou sans montage

## Paragliding- und Schlitten-Koffer

Heckkoffer für Paragliding-Säcke/Skis oder Schlitten

### Coffre pour parapente et luges

monté au fond pour des sacs de parapente/skis ou des luges.

#### Technische Daten / données techniques:

Artikel. Nummer / no. art.	80800547
Konstruktion / construction	Aluprofil eloxiert / profil en alu anodisé
Beplankung / parois	Alu-Blech eloxiert / tôle alu anodisé
Aussenmasse (HBT) / mesures ext. (HLP)	1700 x 1650 x 600 mm
Eigengewicht / poids	ca. 113 kg
Nutzlast / charge utile	max. 150 kg
Demontabel / démontable	geschraubt / vissé
Ausschwenkbar / pivotant	nein / non
Beleuchtung / éclairage	inkl. Schlusslicht und Kennzeichenbeleuchtung avec feu arrière et éclairage de plaque Notwendig, nicht im Lieferumfang enthalten nécessaire, ne pas compris dans la fourniture
Anhänger-Steckdose / prise p. remorque	

Bodenteil mit Abläufen und Gummimatte. Bord unten ca. 350 mm hoch, mit integriertem Schlusslicht und Wechselhalterung für Nummernschild. Koffer über beide Hecktüren montiert. Hecktüren können bei montierter Box nicht mehr geöffnet werden. Inkl. Schlusslicht- und Nummernschild-Beleuchtung über Steckdose. Ladungssicherung erfolgt über 2 Teleskop-Spannlatten und einem Gurt. Rollblache mit integrierten Blattfedern.

*Partie plancher avec des trous pour l'évacuation de l'eau, tapis en caoutchouc au fond. Panneau d'inférieur environ 350 mm de haut avec feu arrières et plaque interchangeable. Coffre monté sur les deux portes arrière. Ne pas d'accès aux portes arrière quand le coffre est installé. Feu arrières et plaque interchangeable avec éclairage alimentés par la prise pour remorques. La charge peut être sécurisée par*

*2 barres télescopiques et un courroie. Bâche enrouleur avec des lames à ressorts intégrées.*



#### Achtung:

Allfällige Abstandssensoren werden durch den Träger in ihrer Funktion gestört. Hecktüren mit 270° Funktion dürfen NICHT bestellt werden oder müssen durch normale Scharniere ersetzt werden (Mehrpreis).



#### Attention:

*Des capteurs Parktronic eventuels seront perturbés par le coffre. Ouverture de portes à 270° ne doit pas être commandé ou devrait être remplacé par des charnières normales (supplément de prix).*

**Preis inkl. Montage / prix avec pose**  
(ohne Lackierung / sans vernissage)

**5'690.-**

Fachwissen und Kompetenz seit über 45 Jahren  
*Savoir-faire et compétence depuis plus de 45 ans*

Kleine feine Truppe von rund 20 Profis  
*Une équipe expérimentée pour vous servir*

ISO zertifiziert 9001 + 14001  
*Certifié ISO 9001+14001*

*mit Sicherheit clever!  
sûrement génial!*



Buscom AG • Feldstrasse 2 • 5506 Mägenwil  
062 889 70 00 • [info@buscom.ch](mailto:info@buscom.ch) • [www.buscom.ch](http://www.buscom.ch)